



## クローラクレーン2.9t

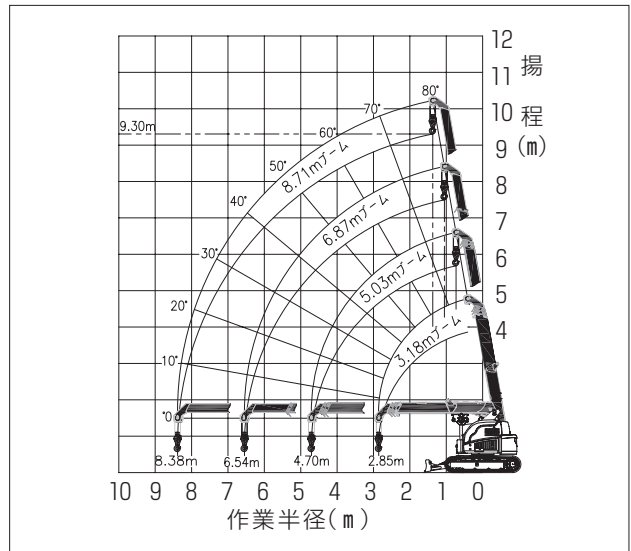
技 排土板付きは 特自検

DKC 29JAE



商品コード	DKC 29JAE	
メーカー	前田製作所	
型式	LC383M-5	
最大吊上荷重×作業半径 (t×m)	2.93×1.5	
ブーム段数 (段)	4	
最大作業半径 (m)	8.38	
最大地上揚程 (m)	9.3	
最大地下揚程 (m)	15.5(4本掛)/32.5(2本掛)	
フック巻上速度 (m/min)	20.8	
ブーム長さ (m)	3.18~8.71	
ブーム起伏角度 (度)	0~80	
旋回速度 (rpm)	2.6	
定格出力 (kW/min <sup>-1</sup> {PS/rpm})	21.5/2,400{29.2/2,400}	
登坂能力 (度)	20	
走行速度 (km/h)	1速2.9 2速5.0	
クローラ接地長 (mm)	1,650	
接地圧 (kPa {kgf/cm <sup>2</sup> })	43.5 {0.44}	
寸法	全長L (mm)	4,020
	全幅W (mm)	1,740
	全高H (mm)	2,415
質量 (kg)	4,400	

### ■作業範囲図



### ■定格総荷重表(kg)

ブーム長さ 作業半径(m)	3.18mブーム		5.03mブーム		6.87mブーム		8.71mブーム	
	静止吊	走行吊	静止吊	走行吊	静止吊	静止吊	静止吊	静止吊
1.50	2,930	1,465	2,930	1,465	1,870		1,190	
2.00	1,730	865	1,710	855	1,710		1,190	
2.50	1,200	600	1,190	595	1,190		1,190	
2.85	980	490	980	490	980		980	
3.00			900	450	900		900	
3.50			720	360	720		720	
4.00			600	300	600		600	
4.50			500	250	500		500	
4.70			460	230	460		460	
5.00					430		430	
5.50					370		370	
6.00					330		330	
6.54					290		290	
7.00							260	
7.50							235	
8.00							215	
8.38							200	

### △注意事項

- 実際に吊り上げることができる荷重は本体の値からフック等の吊り具質量を差し引いた値です(フック質量30kg)。
- 定格総荷重は、機械を水平堅土上に置いた場合の転倒荷重の78%以内、前方安定度は1.15以上の値です。
- 定格総荷重表は、負荷時のブームのたわみを含んだ実際の作業半径に基づいています。
- 各ブームを少しでも伸ばした場合は、伸ばしたブームを加えた作業半径の定格荷重で作業してください。
- 走行時の吊上げ荷重は静止状態で吊上げた後水平堅土上で走行可能な荷重の値です。
- 吊上げ走行中に荷の巻上げ・巻下げや、ジブの起伏・伸縮などのクレーン操作は行わないでください。

水中ポンプ  
水処理機械

発電・溶接  
照明機器

コンプレッサ  
エア機械

ハウス・備品

通信計測機器

環境関連機器

掘削・運搬  
解体・林業

道路・整地  
保安・鉄道

レンタカー  
車両機械

高所作業車  
作業定場・建築機器

荷揚重機械

コンクリート機器

汎用機器

フロント  
関連機器

基礎  
地盤改良機

シールド  
推進機械

特定現場  
仕様

資料



# 自走式クレーン

クローラクレーン4.9t

## クローラクレーン4.9t

技 揚検 非土板付きは 特自検

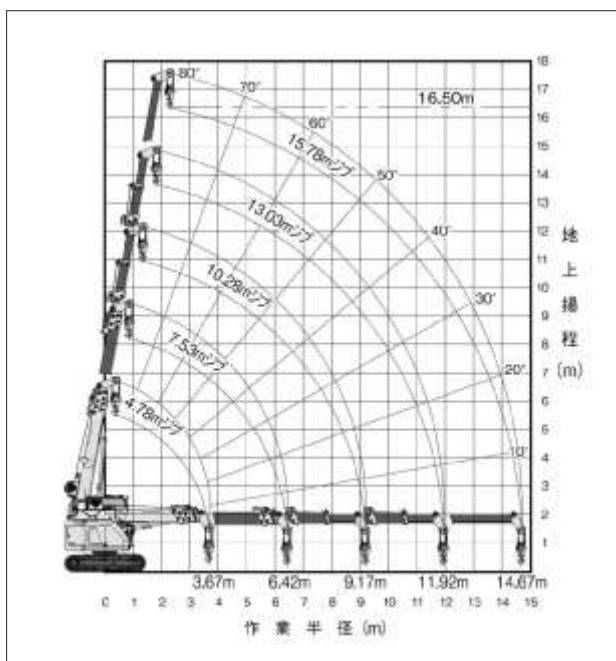


商品コード	DKB 49TEE	
メーカー	前田製作所	
型式	CC985S-1	
最大吊上荷重×作業半径 (t×m)	4.9×2.1	
ブーム段数 (段)	5	
最大作業半径 (m)	14.67	
最大地上揚程 (m)	16.5	
最大地下揚程 (m)	25.0	
フック巻上速度 (m/min)	30/44	
ブーム長さ (m)	4.78~15.78	
ブーム起伏角度 (度)	-2~80	
旋回速度 (rpm)	1.9	
定格出力 (kW/min <sup>-1</sup> {PS/rpm})	40.3/2,000{54.8/2,000}	
登坂能力 (度)	20	
走行速度 (km/h)	低速1.9/高速3.2	
クローラ接地長 (mm)	2,235	
接地圧 (kPa{kgf/cm <sup>2</sup> })	45.7{0.47}	
寸法	全長L (mm)	5,190
	全幅W (mm)	2,320
	全高H (mm)	2,730
質量 (kg)	9,380	

### ■定格総荷重表(kg)

作業半径(m)	4.78mジブ		7.53mジブ		10.28mジブ		13.03mジブ		15.78mジブ	
	静止吊	走行吊	静止吊	走行吊	静止吊	走行吊	静止吊	走行吊	静止吊	走行吊
2.00	4,900	2,000	4,900	2,000	2,600	1,400	2,000			
2.10	4,900	2,000	4,630	2,000	2,600	1,400	2,000			
2.50	3,800	2,000	3,760	2,000	2,600	1,400	2,000		1,400	
2.70	3,310	1,950	3,410	1,940	2,520	1,400	2,000		1,400	
3.00	2,900	1,670	2,980	1,700	2,310	1,360	2,000		1,400	
3.15	2,640	1,550	2,800	1,590	2,220	1,300	2,000		1,400	
3.50	2,290	1,330	2,420	1,380	2,010	1,170	1,890		1,400	
3.67	2,130	1,230	2,270	1,290	1,920	1,120	1,800		1,400	
4.00			2,000	1,140	1,750	1,020	1,650		1,400	
4.50			1,670	960	1,530	890	1,450		1,320	
5.00			1,400	810	1,340	770	1,280		1,200	
5.50			1,180	690	1,170	680	1,130		1,090	
6.00			1,000	590	1,030	590	1,010		990	
6.42			870	510	910	520	910	使用不可	920	
6.50					890	510	900		900	
7.00					780	440	800		820	
7.50					670	380	710		750	
8.00					580	320	630		680	使用不可
8.50					490	270	560		610	
9.00					410	230	500		560	
9.17					390	210	480		540	
9.50							440		500	
10.00							390		450	
10.50							340		400	
11.00							300		360	
11.50							260		320	
11.92							220		280	
12.00									280	
12.50									240	
13.00									210	
13.50									200	
14.00									200	
14.67									200	

### ■作業範囲図



### △注意事項

- 実際に吊り上げることができる荷重は本体の値からフック等の吊り具質量を差し引いた値です(フック質量90kg)。
- ワイヤー掛け数により、荷重が制限されます。  
4本掛け…4.9tまで  
2本掛け…2.45tまで  
1本掛け…1.22tまで
- 定格総荷重は、機械を水平堅土上に置いた場合の転倒荷重の78%以内、前方安定度は1.15以上の値です。
- 定格総荷重表は、負荷時のブームのたわみを含んだ実際の作業半径に基づいています。
- 各ブームを少しでも伸ばした場合は、伸ばしたブームを加えた作業半径の定格荷重で作業してください。
- 走行時の吊上げ荷重は静止状態で吊上げた後、水平堅土上で走行可能な荷重の値です。
- 吊上げ走行中に荷の巻上げ・巻下げや、ジブの起伏・伸縮などのクレーン操作は行わないでください。



## クローラクレーン4.9t ヘビーウェイト

技 揚検 非土板付きは 特自検

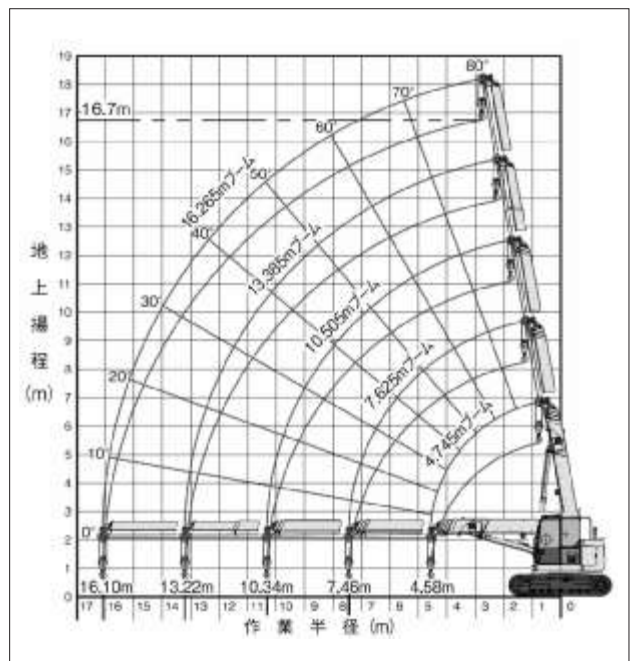


商品コード	DKB 4ATEE/DKB 4ATME	
メーカー	前田製作所	
型式	CC1485S-1	
最大吊上荷重×作業半径 (t×m)	4.9×3.2	
ブーム段数 (段)	5	
最大作業半径 (m)	16.095	
最大地上揚程 (m)	16.7	
最大地下揚程 (m)	24.5	
フック巻上速度 (m/min)	32/46	
ブーム長さ (m)	4.745~16.265	
ブーム起伏角度 (度)	-4~80	
旋回速度 (rpm)	1.9	
定格出力 (kW/min <sup>-1</sup> {PS/rpm})	40.3/2,000{54.8/2,000}	
登坂能力 (度)	20	
走行速度 (km/h)	低速1.9/高速3.2	
燃料タンク容量 (L)	140	
クローラ接地圧 (kPa{kgf/cm <sup>2</sup> })	49.0{0.50}	
寸法	全長L (mm)	6,460
	全幅W (mm)	2,490
	全高H (mm)	2,865
質量 (kg)	14,400	

### ■定格総荷重表(kg)

作業半径(m)	4.757mジブ		7.625mジブ		10.505mジブ		13.385mジブ		16.265mジブ	
	静止吊	走行吊	静止吊	走行吊	静止吊	走行吊	静止吊	走行吊	静止吊	走行吊
2.000	4,900	2,000	4,900	2,000	3,000	1,500				
2.500	4,900	2,000	4,900	2,000	3,000	1,500	3,000			
2.600	4,900	2,000	4,900	2,000	3,000	1,500	3,000			
3.000	4,900	2,000	4,900	2,000	3,000	1,500	3,000			2,600
3.200	4,900	2,000	4,900	2,000	3,000	1,500	3,000			2,600
3.500	4,450	2,000	4,460	2,000	3,000	1,500	3,000			2,600
3.850	4,000	2,000	4,000	2,000	3,000	1,500	3,000			2,600
4.000	3,830	1,915	3,820	1,910	3,000	1,500	3,000			2,600
4.500	3,320	1,660	3,310	1,655	3,000	1,500	3,000			2,600
4.575	3,250	1,625	3,240	1,620	3,000	1,500	2,940			2,600
4.600			3,220	1,610	3,000	1,500	2,920			2,600
5.000			2,880	1,440	2,710	1,355	2,640			2,600
5.500			2,520	1,260	2,400	1,200	2,340			2,320
6.000			2,210	1,105	2,140	1,070	2,100			2,080
6.500			1,950	975	1,920	960	1,890			1,880
7.000			1,720	860	1,720	860	1,710			1,710
7.455			1,530	765	1,570	785	1,570	使用不可		使用不可
7.500					1,550	775	1,560			1,560
8.000					1,400	700	1,430			1,430
8.500					1,270	635	1,310			1,320
9.000					1,150	575	1,200			1,210
10.000					940	470	1,020			1,040
10.335					880	440	970			980
11.000							880			890
12.000							750			770
13.000							650			670
13.215							630			650
14.000										580
15.000										500
16.000										440
16.095										430

### ■作業範囲図



### △注意事項

- ・実際に吊り上げることができる荷重は本体の値からフック等の吊り具質量を差し引いた値です(フック質量90kg)。
- ・ワイヤー掛け数により、荷重が制限されます。  
4本掛け…4.9tまで  
2本掛け…2.45tまで  
1本掛け…1.22tまで
- ・定格総荷重は、機械を水平堅土上に置いた場合の転倒荷重の78%以内、前方安定度は1.15以上の値です。
- ・定格総荷重表は、負荷時のブームのたわみを含んだ実際の作業半径に基づいています。
- ・各ブームを少しでも伸ばした場合は、伸ばしたブームを加えた作業半径の定格荷重で作業してください。
- ・走行時の吊上げ荷重は静止状態で吊上げた後、水平堅土上で走行可能な荷重の値です。
- ・吊上げ走行中に荷の巻上げ・巻下げや、ジブの起伏・伸縮などのクレーン操作は行わないでください。

水中ポンプ  
水処理機械

発電・溶接  
照明機器

コンプレッサー  
エア機械

ハウス・備品

通信計測機器

環境関連機器

掘削・運搬  
解体・林業

道路・整地  
保安・鉄道

レンタカー  
車両機械

高所作業車  
作業定場・建築機器

荷揚重機械

コンクリート機械

汎用機器

プラント  
関連機器

基礎  
地盤改良機

シールド  
推進機械

特定現場  
仕様

資料

# カニクレーン

技

## 自走式クレーン

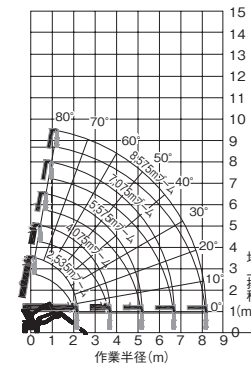
カニクレーン

DKH 28S0B  
(MC-285C-2)

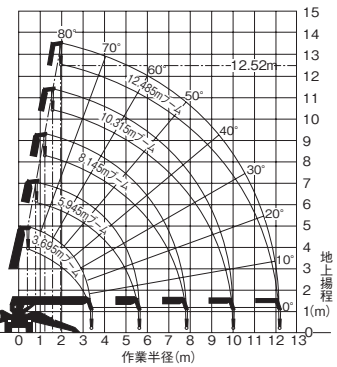


### ■作業範囲図

MC-285C-2

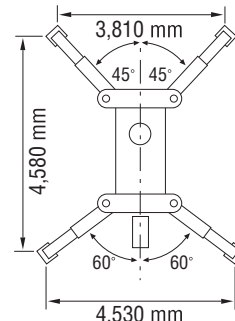


MC-305C-2

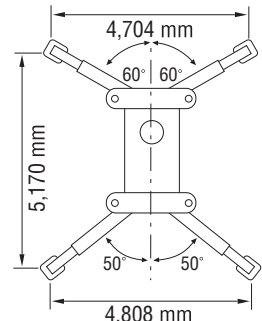


### ■アウトリガ最大張出幅

MC-285C-2



MC-305C-2



商品コード	DKH 28S0B	DKH 29N0B
メーカー	前田製作所	
型式	MC-285C-2	MC-305C-2
最大吊上荷重×作業半径 (t×m)	2.82×1.4	2.98×2.5
ブーム段数 (段)	5	
最大作業半径 (m)	8.2	12.16
最大地上揚程 (m)	8.7	12.52
最大地下揚程 (m)	10.1	16.09
フック巻上速度 (m/min)	9.3	13.5
ブーム長さ (m)	2.535~8.575	3.695~12.485
ブーム起伏角度 (度)	0~80	
回転速度 (rpm)	1	2.4
定格出力 (kW/min <sup>-1</sup> {PS/rpm})	7.4/2,500{10.1/2,500}	15.2/2,500{20.7/2,500}
登坂能力 (度)	20	23
走行速度 (km/h)	0~2.2	0~2.8
燃料	軽油	
燃料タンク容量 (L)	12	40
クローラ接地長 (mm)	975	1,750
接地圧 (kPa{kkgf/cm <sup>2</sup> })	49.3{0.50}	36.3{0.37}
寸法	全長L (mm)	2,825
	全幅W (mm)	740
	全高H (mm)	1,470
アウトリガ最大張出幅 (mm)	4,580×4,530×3,810	5,170×4,808×4,704
質量 (kg)	1,960	3,900

◎モーター併用タイプもございます。

### ■定格総荷重

#### MC-285C-2(2.8t)

ブーム①、①+②

作業半径 (m)	1.4以下	1.5	2.0	2.5	3.0	3.5	3.705
定格総荷重 (kg)	2,820	2,520	1,920	1,570	1,220	970	920

ブーム①+②+③

作業半径 (m)	3.0以下	3.5	4.0	4.5	5.0	5.205
定格総荷重 (kg)	1,220	970	780	630	530	530

ブーム①+②+③+④

作業半径 (m)	3.6以下	4.0	4.5	5.0	5.5	6.0	6.5	6.705
定格総荷重 (kg)	820	740	580	480	430	380	350	330

ブーム①+②+③+④+⑤

作業半径 (m)	4.0以下	4.5	5.0	5.5	6.0	6.5	7.0	7.5	8.0	8.205
定格総荷重 (kg)	550	400	340	300	270	230	200	180	150	150

#### MC-305C-2(2.98t)

ブーム①、①+②

作業半径 (m)	2.5以下	3.0	3.5	4.0	4.5	5.0	5.62
定格総荷重 (kg)	2,980	2,390	1,990	1,710	1,490	1,340	1,160

ブーム①+②+③

作業半径 (m)	2.7	3.0	3.5	4.0	4.5	5.0	5.5	6.0	7.0	7.82
定格総荷重 (kg)	2,270	2,120	1,680	1,440	1,260	1,110	990	880	730	630

ブーム①+②+③+④

作業半径 (m)	4.0	4.5	5.0	6.0	7.0	8.0	9.0	9.99
定格総荷重 (kg)	1,080	985	880	770	670	570	500	435

ブーム①+②+③+④+⑤

作業半径 (m)	4.5以下	5.0	6.0	7.0	8.0	9.0	10.0	11.0	12.16
定格総荷重 (kg)	790	660	520	430	380	340	310	280	260

### △注意事項

- アウトリガ最大張出以外での使用は、危険ですのでおやめください。
- アウトリガ最大張出時の定格総荷重は左記の表の通りです。総荷重の範囲に従ってください。
- アウトリガ張出時は「ロックピン」を確実に挿入ください。

水中ポンプ  
水処理機械

発電・溶接  
照明機器

コンプレッサ  
エア機械

ハウス・備品

通信計測機器

環境関連機器

掘削・運搬  
解体・林業

道路・整地  
保安・鉄道

レンタカー  
車両機械

高所作業車  
作業定場・建築機器

荷揚重機械

コンクリート機械

汎用機器

プラント  
関連機器

基礎  
地盤改良機

シールド  
推進機械

特定現場  
仕様

資料

AKT/O

総合 38

184

本カタログに記載されたものは、代表的機種であり、実際に納品されるものとは異なる場合がございます。詳しい仕様につきましては、最寄の営業所までご確認ください。





# 自走式クレーン

●カニクレーン ナックルブーム(電動併用仕様)  
●ミニクレーン(オールバッテリー仕様)

水中ポンプ  
水処理機械

発電・溶接  
照明機器

コンプレッサ  
エア機械

ハウス・備品

通信計測機器

環境関連機器

掘削・運搬  
解体・林業

道路・整地  
保安・鉄道

レンタカー  
車両機械

高所作業車  
作業定場 建築機器

荷揚重機械

コンクリート機器

汎用機器

フロント  
関連機器

基礎  
地盤改良機

シールド  
推進機械

特定現場  
仕様

資料

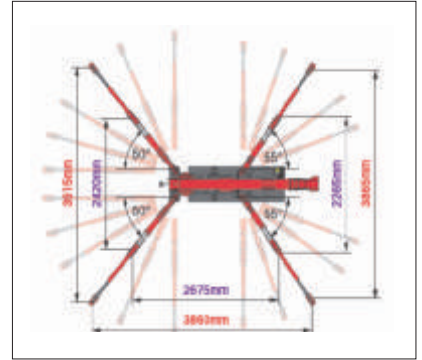
## ミニクレーン(オールバッテリー仕様)

技



商品コード	DKL 29P0D/DKL 29V0D	
メーカー	古河ユニック	
型式	UR-W295CBR	
最大吊上荷重×作業半径 (t×m)	2.93×1.4	
ブーム段数 (段)	5	
最大作業半径 (m)	8.41	
最大地上揚程 (m)	8.9	
最大地下揚程 (m)	11.6	
フック巻上速度(ロープ掛数4) (m/min)	高速:9.1(4層目)	標準:7.0(4層目)
ブーム伸長速度 高速 (m/s)	6.12(2.53~8.65)/23.0	
(ブーム長さ) 標準 (m/s)	6.12(2.53~8.65)/31.0	
旋回速度 (rpm)	1.5	
走行速度 (km/h)	高速:0~1.4 標準:0~1.0	
登坂能力 (度)	20	
クローラ接地圧 (kPa(kgf/cm <sup>2</sup> ))	60.8{0.62}	
充電入力	単相200V 16A	
寸法	全長L (mm)	2,720
	全幅W (mm)	690
	全高H (mm)	1,525
アウトリガ最大張出幅 (mm)	3,915×3,860×3,865	
質量 (kg)	2,350	

### ■アウトリガ最大張出幅



### ■定格総荷重表

ブーム①、①+②

作業半径 (m)	~1.4	1.8	2.0	2.5	3.0	3.5	3.83
定格総荷重 (t)	2.93	2.28	2.08	1.68	1.33	1.03	0.93

ブーム①+②+③

作業半径 (m)	~2.9	3.0	3.5	4.0	4.5	5.0	5.37
定格総荷重 (t)	1.38	1.28	1.03	0.83	0.68	0.55	0.46

ブーム①+②+③+④

作業半径 (m)	~3.8	4.0	4.5	5.0	5.5	6.0	6.89
定格総荷重 (t)	0.88	0.78	0.63	0.53	0.45	0.39	0.30

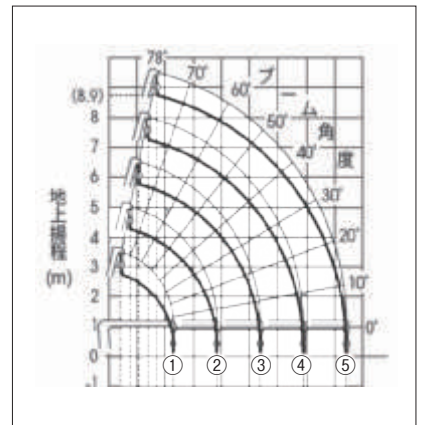
ブーム①+②+③+④+⑤

作業半径 (m)	~4.1	4.5	5.0	5.5	6.0	7.0	8.4
定格総荷重 (t)	0.58	0.48	0.40	0.34	0.30	0.23	0.16

### △注意事項

- ・アウトリガ最大張出以外での使用は、危険ですので おやめください。
- ・アウトリガ最大張出時の定格総荷重は上記の表の通りです。総荷重の範囲に従ってください。
- ・アウトリガ張出時は「ロックピン」を確実に挿入ください。

### ■作業範囲図



## カニクレーン ナックルブーム(電動併用仕様)

技



商品コード	DKM 08Z0D	
メーカー	前田製作所	
型式	MK1033CWE-1	
最大吊上荷重×作業半径 (t×m)	0.82×2.3	
ブーム段数 (段)	3	
最大作業半径 (m)	9.73	
最大地上揚程 (m)	10.47	
フック巻上速度 (m/min)	37.8	
ブーム長さ (m)	2,590~4,310~6,030	
ブーム起伏角度 (度)	0~80	
旋回速度 (rpm)	0.86	
定格出力 (kW/min <sup>-1</sup> {PS/rpm})	7.4/2,500{10.1/2,500}	
電動機 (kW)	5.5(200/220V)	
登坂能力 (度)	15	
走行速度 (km/h)	0~2.0	
燃料	軽油	
燃料タンク容量 (L)	12	
接地圧 (kPa(kgf/cm <sup>2</sup> ))	59.6{0.608}	
寸法	全長L (mm)	3,235
	全幅W (mm)	750
	全高H (mm)	1,990
アウトリガ最大張出幅 (mm)	4,580×4,530×3,810	
質量 (kg)	2,370	

### ■アウトリガ最大張出幅

