

三脚支柱

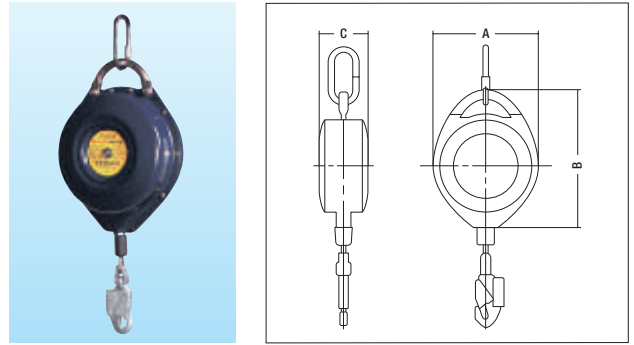


| 商品コード | T4K 00010 001 | T4K 00001 001 | T4K 00002 001 | T4K 00003 001 |
|-------------|---------------|---------------|---------------|---------------|
| 代表管理番号 | 004290 | 004291 | 004338 | 005378 |
| 呼称 | 三脚支柱 アルミ | 角ハゼ金物 | 丸ハゼ金物 | ルーフレッキA |
| メーカー | 高柳板金 | | | |
| 寸法 | 全長 (mm) | 1,000 | 160 | 1,250 |
| | 全幅 (mm) | 866 | 90 | 1,086 |
| | 全高 (mm) | 910 | 123 | 145 |
| 最大対応荷重 (kg) | 88(1スパン一人) | | | |
| 質量 (kg) | 3.0 | 0.9 | | 5.9 |

◎支柱1本につき、ハゼ金物が3個必要です。

EG

セーフティロック



- 墜落時のショックを吸収する為の滑りクラッチ構造です。
- ボールベアリング入りでワイヤロープの伸縮がスムーズです。

| 商品コード | DH1 10010 | DH1 12010 | DH1 20010 | DH1 25010 |
|-------------|-----------|-----------|-----------|-----------|
| メーカー | 遠藤工業 | トヨーコーケン | 遠藤工業 | 遠藤工業 |
| ワイヤー (m) | 10 | 12 | 20 | 25 |
| 最大使用荷重 (kg) | 100 | | | |
| 寸法 | A (mm) | 222 | 198 | 257 |
| | B (mm) | 300 | 262 | 329 |
| | C (mm) | 76.5 | 90 | 122 |
| 質量 (kg) | 6.5 | 4.2 | 7.4 | 13.5 |

△安全管理上、レンタルが終了しましたら、すみやかにご返却ください。有効期限切れにご注意ください。

EG

荷取構台・吊り治具

- ビットレシーバー
- セーフティロック
- 三脚支柱
- スカイプラットフォーム

水中ポンプ
水処理機械

発電・溶接
照明機器

コンプレッサ
エア機械

ハウス・備品

通信計測機器

環境関連機器

掘削・運搬
解体・林業

道路・整地
保安・鉄道

レンタカー
車両機械

高所作業車
作業足場・建築機器

荷役
揚重機械

コンクリート機器

汎用機器

プラント
関連機器

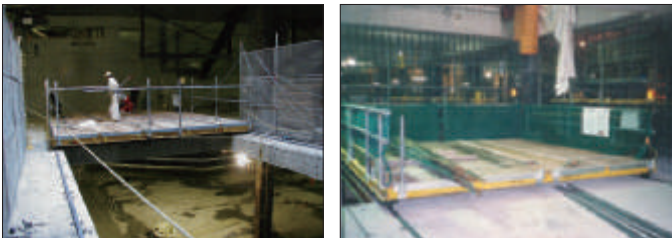
基礎
地盤改良機

シールド
推進機械

特定現場
仕様

資料

ビットレシーバー



| 商品コード | T2A 04020 | T2A 05010 | T2A 05020 | T2A 06010 | |
|-----------------------------|-------------|-----------|-----------|-----------|--|
| メーカー | 日本技術センター | | | | |
| 型式 | 4型 | 5型 | 6型 | | |
| 最大積載荷重 (kg/m ²) | 600(等分布) | | | | |
| 寸法 | 全長 (mm) | 2,000 | 1,000 | 2,000 | |
| | 全幅 (mm) | 4,000 | 5,000 | | |
| | 全高 (mm) | 380 | | | |
| | レール芯々間 (mm) | 3,750 | 4,750 | 5,750 | |
| 質量 (kg) | 560 | 420 | 620 | 560 | |

EG

| 商品コード | T2A 06020 | T2A 07010 | T2A 07020 | |
|-----------------------------|-------------|-----------|-----------|-------|
| メーカー | 日本技術センター | | | |
| 型式 | 6型 | 7型 | | |
| 最大積載荷重 (kg/m ²) | 600(等分布) | | | |
| 寸法 | 全長 (mm) | 2,000 | 1,000 | 2,000 |
| | 全幅 (mm) | 6,000 | 7,000 | |
| | 全高 (mm) | 380 | | |
| | レール芯々間 (mm) | 5,750 | 6,750 | |
| 質量 (kg) | 840 | 620 | 940 | |

※積載荷重は、等分布で600(kg/m²)です。
 ※車輪は台車1台につき4個(φ170)です。
 ※型式が同じ(全幅が同じ)であれば、連結が可能です。
 ※レールは角鋼(□44×44)を使用します(販売品)。

EG

スカイプラットフォーム



| 商品コード | T2C 10000 | T2C 15000 | T2C 38000 |
|-------------------|-----------------|-------------|-------------|
| メーカー | カジマメカトロエンジニアリング | | |
| 型式 | KSS-1(1t) | KSL-2(1.5t) | KS-2(3.8t) |
| 最大積載荷重 (kg) | 1,000 | 1,500 | 3,800 |
| 寸法 | 全長L (mm) | 5,900 | 7,730 |
| | 全幅W (mm) | 1,750 | 2,300 |
| 荷台寸法 (mm) | 1,410×5,520 | 1,910×7,000 | 1,860×7,000 |
| 対応高さ(梁下~コン天) (mm) | 1,750~4,050 | | |
| 質量 (kg) | 1,160 | 1,821 | 2,850 |

EG