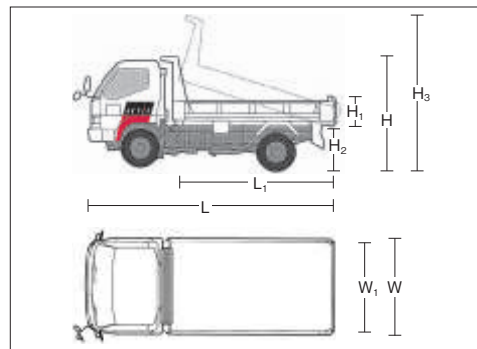




# レンタカー

- スライドダンプ
- 三転ダンプ
- 2~4tダンプ

## 2~4tダンプ

**免 車検**

商品コード	SAA 20000	SAA 30000	SAA 40000	SAA 2A000
呼称	2tダンプ	3tダンプ	4tダンプ	2tダンプ/低床
積載荷重 (kg)	2,000	3,000	3,750	2,000
乗車定員 (人)	3			
燃料	軽油			
燃料タンク容量 (L)	75		100	75
寸法	全長L (mm)	4,690	5,420	4,690
	全幅W (mm)	1,695		1,695
	全高H (mm)	1,980		2,490
	荷台長L <sub>1</sub> (mm)	3,050	3,100	3,400
	荷台幅W <sub>1</sub> (mm)	1,600		2,060
	荷台高さH <sub>1</sub> (mm)	320	370	340
	床面地上高H <sub>2</sub> (mm)	965	975	1,085
ダンプアップ高H <sub>3</sub> (mm)	3,900	3,850	4,535	3,895
車両重量 (kg)	2,800	2,780	4,040	2,800

※スペックはメーカーによって違いがございます。  
 ◎サイドシート付きもございます。  
 ◎Fゲート仕様もございます。

水中ポンプ  
水処理機械発電・溶接  
照明機器コンプレッサ  
エア機械

ハウス・備品

通信計測機器

環境関連機器

掘削・運搬  
解体・林業道路・整地  
保安・鉄道レンタカー  
車両機械高所作業車  
作業足場・建築機器荷役  
重機械

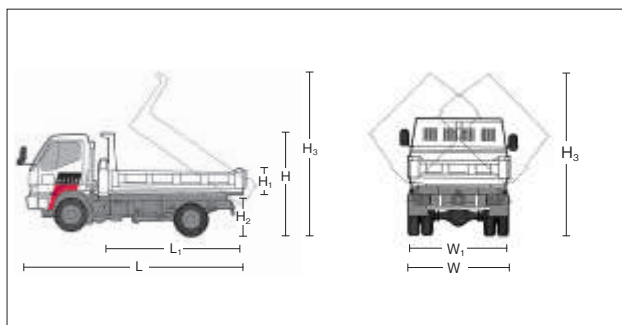
コンクリート機器

汎用機器

プラント  
関連機器基礎  
地盤改良機シールド  
推進機械特定現場  
仕様

資料

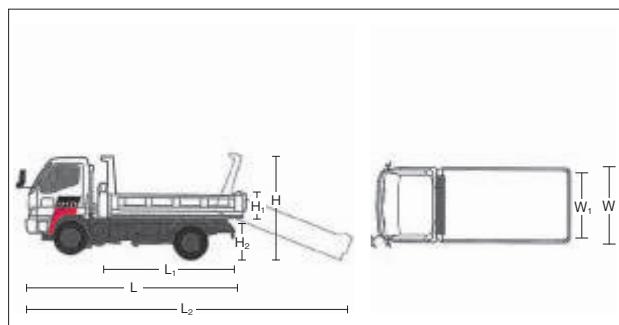
## 三転ダンプ

**免 車検**

商品コード	SAB 20000	SAB 40000	
呼称	2tダンプ三転	4tダンプ三転	
積載荷重 (kg)	2,000	3,650	
乗車定員 (人)	3		
燃料	軽油		
燃料タンク容量 (L)	75	100	
寸法	全長L (mm)	4,670	5,450
	全幅W (mm)	1,695	2,200
	全高H (mm)	1,980	2,470
	荷台長L <sub>1</sub> (mm)	3,050	3,400
	荷台幅W <sub>1</sub> (mm)	1,600	2,060
	荷台高さH <sub>1</sub> (mm)	320	330
	床面地上高H <sub>2</sub> (mm)	1,050	1,135
ダンプアップ高H <sub>3</sub> (mm)	リア 3,725 サイド 2,725	リア 4,375 サイド 3,250	
車両重量 (kg)	2,930	4,180	

※スペックはメーカーによって違いがございます。

## スライドダンプ

**免 車検**

商品コード	SAF 30000	SAF 40000	
呼称	3tスライドダンプ	4tスライドダンプ	
積載荷重 (kg)	2,900	3,600	
乗車定員 (人)	3		
燃料	軽油		
燃料タンク容量 (L)	75	100	
寸法	全長L (mm)	4,685	5,165
	全幅W (mm)	1,695	2,130
	全高H (mm)	1,980	2,360
	荷台長L <sub>1</sub> (mm)	3,050	3,300
	荷台幅W <sub>1</sub> (mm)	1,600	2,000
	荷台高さH <sub>1</sub> (mm)	370	350
	床面地上高H <sub>2</sub> (mm)	960	1,060
スライド時全長L <sub>2</sub> (mm)	7,200	7,500	
車両重量 (kg)	3,295	4,135	

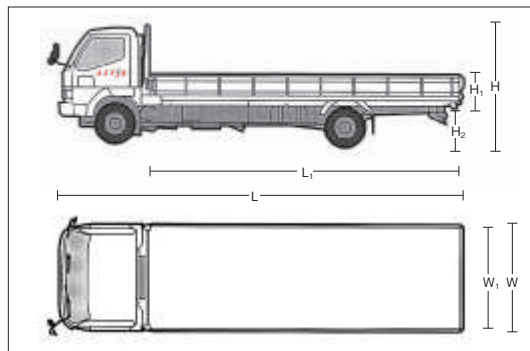
※スペックはメーカーによって違いがございます。



# レンタカー

- Wキャブトラック
- 2tトラックリフトゲート付
- 2t・4tトラック

## 2t・4tトラック

**免 車検**

商品コード	SBA 2A000	SBA 40000	SBA 2B000
呼称	2tトラック(ロング)/低床	4t平	2tトラック/低床/ワイド
積載荷重 (kg)	2,000	3,900	2,000
乗車定員 (人)		3	
燃料		軽油	
燃料タンク容量 (L)		100	
寸法	全長L (mm)	6,070	6,145
	全幅W (mm)	1,905	2,170
	全高H (mm)	2,200	2,250
	荷台長L <sub>1</sub> (mm)	4,355	4,355
	荷台幅W <sub>1</sub> (mm)	1,790	2,070
	荷台高さH <sub>1</sub> (mm)	380	380
	床面地上高H <sub>2</sub> (mm)	895	875
車両重量 (kg)	2,810	3,340	2,660

※スペックはメーカーによって違いがございます。  
 ◎その他各種取揃えております。

水中ポンプ  
水処理機械発電・溶接  
照明機器コンプレッサ  
エア機械

ハウス・備品

通信計測機器

環境関連機器

掘削・運搬  
解体・林業道路・整地  
保安・鉄道**レンタカー  
車両機械**高所作業車  
作業定場 建築機器荷役  
揚重機械

コンクリート機械

汎用機器

フロント  
関連機器基礎  
地盤改良機シールド  
推進機械特定現場  
仕様

資料

## 2tトラックリフトゲート付

**免 車検**

商品コード	SBF 2AD00	
呼称	トラックリフトゲート/2t	
積載荷重 (kg)	2,000	
乗車定員 (人)	3	
燃料	軽油	
燃料タンク容量 (L)	75	
昇降能力 (kg)	600	800
ゲート長 (mm)	830	1,000
寸法	全長L (mm)	4,680
	全幅W (mm)	1,695
	全高H (mm)	1,960
	荷台長L <sub>1</sub> (mm)	3,095
	荷台幅W <sub>1</sub> (mm)	1,620
	荷台高さH <sub>1</sub> (mm)	380
	床面地上高H <sub>2</sub> (mm)	840
車両重量 (kg)	2,390	2,430

## Wキャブトラック

**免 車検**

商品コード	SBA 2AD10	
呼称	2t/低床	
積載荷重 (kg)	2,000	
乗車定員 (人)	6	
燃料	軽油	
燃料タンク容量 (L)	50	
寸法	全長L (mm)	4,680
	全幅W (mm)	1,695
	全高H (mm)	1,960
	荷台長L <sub>1</sub> (mm)	2,085
	荷台幅W <sub>1</sub> (mm)	1,620
車両重量 (kg)	2,370	

※スペックはメーカーによって違いがございます。

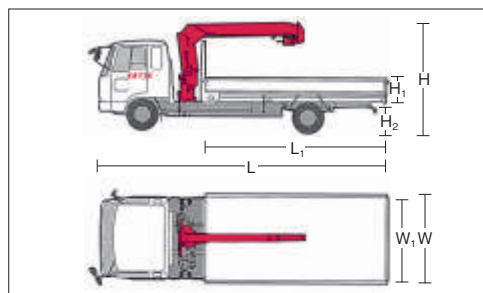


# 2~4tトラッククレーン付

技 免 車検

## レンタカー

2~4tトラッククレーン付



商品コード	SBC 20D30	SBC 30D30	SBC 30D40
呼称	クレーン付2tトラック	クレーン付3tトラック	クレーン付3tトラック
積載荷重 (kg)	2,000	3,000	
ブーム段数 (段)	3		4
乗車定員 (人)	3		
燃料	軽油		
燃料タンク容量 (L)	100		83
寸法	全長L (mm)	6,010	5,990
	全幅W (mm)	1,885	1,890
	全高H (mm)	2,590	2,595
	荷台長L <sub>1</sub> (mm)	3,600	
	荷台幅W <sub>1</sub> (mm)	1,780	
	荷台高さH <sub>1</sub> (mm)	380	
床面地上高H <sub>2</sub> (mm)	1,010	980	
車両重量 (kg)	3,595	3,580	3,635

商品コード	SBC 40D30	SBC 40D40	SBC 40D50	
呼称	クレーン付4tトラック	クレーン付4tトラック	クレーン付4tトラック	
積載荷重 (kg)	2,750	2,350	2,500	
ブーム段数 (段)	3	4	5	
乗車定員 (人)	3			
燃料	軽油			
燃料タンク容量 (L)	100			
寸法	全長L (mm)	8,195	8,175	8,185
	全幅W (mm)	2,260	2,230	2,255
	全高H (mm)	3,020	2,990	3,090
	荷台長L <sub>1</sub> (mm)	5,400		
	荷台幅W <sub>1</sub> (mm)	2,140	2,120	2,140
	荷台高さH <sub>1</sub> (mm)	400		
床面地上高H <sub>2</sub> (mm)	1,090	990		
車両重量 (kg)	5,055	5,475	5,295	

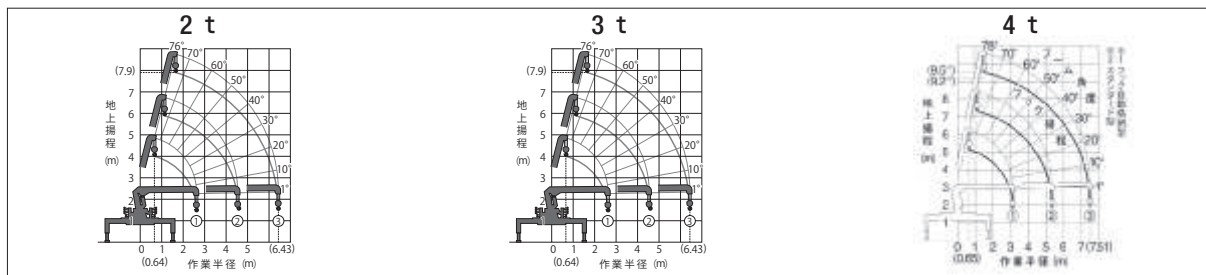
※スペックはメーカーによって違いがございます。

◎ラジコン仕様もございます。◎ETC車載器付きもございます。◎モーメントリミッター・高さ制限機能付きもございます。

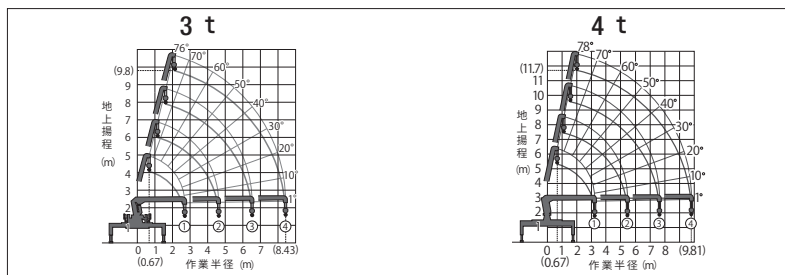
◎トラッククレーン付は、NETIS登録商品もございます。◎停止型もございます。

### クレーン:古河ユニック

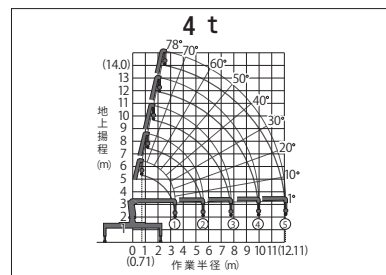
#### 3段ブーム



#### 4段ブーム



#### 5段ブーム



※作業範囲図は、アウトリガ最大張出時のものです。

本カタログに記載されたものは、代表的機種であり、実際に納品されるものとは異なる場合がございます。詳しい仕様につきましては、最寄の営業所までご確認ください。

水中ポンプ  
水処理機械

発電・溶接  
照明 機器

コンプレッサ  
エア 機械

ハウス・備品

通信計測機器

環境関連機器

掘削・運搬  
解体・林業

道路・整地  
保安・鉄道

レンタカー  
車両 機械

高所作業車  
作業足場 建築機器

荷役  
重 機械

コンクリート機器

汎用 機器

プラント  
関連 機器

基礎  
地盤改良機

シールド  
推進 機械

特定現場  
仕 様

資 料

AKT/O

総合 38

150



## 2~4tトラッククレーン付

技 免 車検

### 空車時クレーン定格総荷重・作業半径 (クレーン: 古河ユニック)

#### ○2t×3段(SBC 20D30) 2tトラッククレーン付

使用ブーム	作業半径 (m)		1.6	1.8	2.0	2.2	2.5	3.0	3.5	4.0	4.5	5.0	5.5	6.43	
①、①+②使用時	空車時 定格 総荷重 (t)	最大 張出	2.63	2.23	2.03	1.83	1.53	1.18	0.88	0.73	0.58(4.55m)		-		
①+②+③使用時			-		1.23(2.8m)		1.13	0.88	0.68	0.58	0.48	0.43	0.35		

#### ○3t×3段(SBC 30D30) 3tトラッククレーン付

使用ブーム	作業半径 (m)		1.6	1.8	2.0	2.2	2.5	3.0	3.5	4.0	4.5	5.0	5.5	6.43	
①、①+②使用時	空車時 定格 総荷重 (t)	最大 張出	2.63	2.23	2.03	1.83	1.53	1.18	0.88	0.73	0.58(4.55m)		-		
①+②+③使用時			-		1.23(2.8m)		1.13	0.88	0.68	0.58	0.48	0.43	0.35		

#### ○3t×4段(SBC 30D40) 3tトラッククレーン付

使用ブーム	作業半径 (m)		1.6	1.8	2.0	2.2	2.5	3.0	3.5	4.0	4.5	5.0	5.5	6.0	7.0	8.0	8.43	
①、①+②使用時	空車時 定格 総荷重 (t)	最大 張出	2.63	2.23	2.03	1.83	1.53	1.13	0.88	0.68	0.55(4.63m)		-					
①+②+③使用時			-		1.23(2.8m)		1.13	0.88	0.68	0.58	0.50	0.43	0.38	0.33(6.53m)		-		
①+②+③+④使用時			-		-		-		1.03	0.88	0.68	0.58	0.48	0.42	0.38	0.28	0.23	0.21

#### ○4t×3段(SBC 40D30) 4tトラッククレーン付

使用ブーム	作業半径 (m)		0.65-2.6	2.7	3.0	3.5	4.0	4.5	5.0	5.5	6.0	7.0	7.51	
①、①+②使用時	空車時 定格 総荷重 (t)	最大 張出	2.93	2.73	2.23	1.63	1.25	1.05	0.90	0.83(5.36m)		-		
①+②+③使用時			-		2.23	2.08	1.63	1.25	1.05	0.88	0.75	0.66	0.54	0.50

#### ○4t×4段(SBC 40D40) 4tトラッククレーン付

使用ブーム	作業半径 (m)		2.0	2.6	2.7	3.0	3.5	4.0	4.5	5.0	5.5	6.0	7.0	8.0	9.0	9.81		
①、①+②使用時	空車時 定格 総荷重 (t)	最大 張出	2.93	2.93	2.63	2.28	1.73	1.33	1.08	0.93	0.78(5.46m)		-					
①+②+③使用時			-		2.33	2.33	2.13	1.68	1.33	1.08	0.93	0.78	0.68	0.50	0.45(7.63m)		-	
①+②+③+④使用時			-		-		-		1.03	0.93	0.83	0.75	0.68	0.50	0.40	0.35	0.33	

#### ○4t×5段(SBC 40D50) 4tトラッククレーン付

使用ブーム	作業半径 (m)		2.0	2.4	2.5	2.7	3.0	3.5	4.0	4.5	5.0	5.5	6.0	6.5	7.0	8.0	9.0	10.0	11.0	12.11		
①、①+②使用時	空車時 定格 総荷重 (t)	最大 張出	2.93	2.93	2.78	2.58	2.28	1.93	1.63	1.33	1.08	0.93(5.59m)		-								
①+②+③使用時			-		2.23	2.23	2.03	1.68	1.38	1.20	1.05	0.93	0.80	0.70	0.63	0.53(7.79m)		-				
①+②+③+④使用時			-		-		-		1.03	0.93	0.83	0.78	0.73	0.68	0.63	0.50	0.43	0.38(9.95m)		-		
①+②+③+④+⑤使用時			-		-		-		-		0.76	0.63	0.55	0.48	0.44	0.40	0.35	0.31	0.28	0.25	0.25	

※上表は水平堅土上で、クレーン本体アウトリガを最大張出したときの性能であり、つり具等の質量を含んだ値です。

水中ポンプ  
水処理機械

発電・溶接  
照明機器

コンプレッサ  
エア機械

ハウス・備品

通信計測機器

環境関連機器

掘削・運搬  
解体・林業

道路・整地  
保安・鉄道

レンタカー  
車両機械

高所作業車  
作業足場・建築機器

荷役  
重機械

コンクリート機器

汎用機器

プラント  
関連機器

基礎  
地盤改良機

シールド  
推進機械

特定現場  
仕様

資 料



## 軽ダンプ4WD・軽トラック

免 車検

軽ダンプ



軽トラック



商品コード	SAA 00B00	SBA 00000	
呼称	軽ダンプ/4WD	軽トラック	
積載荷重 (kg)	350		
乗車定員 (人)	2		
燃料	ガソリン		
燃料タンク容量 (L)	34		
寸法	全長L (mm)	3,395	
	全幅W (mm)	1,475	
	全高H (mm)	1,835	1,765
	荷台長L <sub>1</sub> (mm)	1,700	1,940
	荷台幅W <sub>1</sub> (mm)	1,380	1,410
	ダンプアップ高H <sub>1</sub> (mm)	3,000	—
車両重量 (kg)	920	690	

※スペックはメーカーによって違いがございます。

## ライトバン・軽バン

免 車検

ライトバン



軽バン



商品コード	SCA 04A00	SCA 03000	
呼称	ライトバン	軽バン	
積載荷重 (kg)	300(150)	350(250)	
乗車定員 (人)	2(5)	2(4)	
燃料	ガソリン		
燃料タンク容量 (L)	41	40	
寸法	全長L (mm)	4,395	3,395
	全幅W (mm)	1,695	1,475
	全高H (mm)	1,500	1,875
	荷台長L <sub>1</sub> (mm)	1,830(1,085)	1,700(885)
	荷台幅W <sub>1</sub> (mm)	1,285(1,305)	1,240(1,360)
車両重量 (kg)	1,120	880	

※スペックはメーカーによって違いがございます。  
◎乗用車も各種取揃えておりますので、お問い合わせください。

## 1BOX

免 車検



商品コード	SCA 00001	
呼称	1BOX	
乗車定員 (人)	6	
燃料	ガソリン	
燃料タンク容量 (L)	48	
寸法	全長L (mm)	4,285
	全幅W (mm)	1,635
	全高H (mm)	1,850
車両重量 (kg)	1,320	

※スペックはメーカーによって違いがございます。  
◎乗用車も各種取揃えておりますのでお問い合わせください。

## 自転車・電動自転車

自転車(NEL 00000)



電動自転車(NEL 10000)



# レンタカー

- 1BOX
- ライトバン・軽バン
- 軽ダンプ4WD・軽トラック
- 自転車・電動自転車

水中ポンプ  
水処理機械

発電・溶接  
照明機器

コンプレッサ  
エア機械

ハウス・備品

通信計測機器

環境関連機器

掘削・運搬  
解体・林業

道路・整地  
保安・鉄道

レンタカー  
車両機械

高所作業車  
作業足場・建築機器

荷役  
重機械

コンクリート機器

汎用機器

プラント  
関連機器

基礎  
地盤改良機

シールド  
推進機械

特定現場  
仕様

資料

AKT/O

総合 38

152

本カタログに記載されたものは、代表的機種であり、実際に納品されるものとは異なる場合がございます。詳しい仕様につきましては、最寄の営業所までご確認ください。



# レンタカー

●カーナビ  
●バキュームコレクター  
●散水車

●ドライブレコーダー

水中ポンプ  
水処理機械  
発電・溶接  
照明機器  
コンプレッサ  
エア機械  
ハウス・備品

通信計測機器

環境関連機器

掘削・運搬  
解体・林業

道路・整地  
保安・鉄道

レンタカー  
車両機械

高所作業車  
作業足場・建築機器

荷役  
揚重機械

コンクリート機器

汎用機器

フロント  
関連機器

基礎  
地盤改良機

シールド  
推進機械

特定現場  
仕様

資料

## 散水車

免 車検

SFA 03200



商品コード		SFA 03200	SFA 04200
呼称		洗浄式	
		3t	4t
タンク	容量 (L)	3,055	4,000
	幅(長径) (mm)	1,700	1,800
	高さ(短径) (mm)	880	930
	長さ (mm)	2,650	3,300
ポンプ	口径 (mm)	配管φ50	配管φ65
	最大吐出量 (L/min)	900	900
	吸込揚程 (m)	6	4
散水方式		前方無し	前方圧力式
		後方重力式	
寸法	全長L (mm)	4,830	6,000
	全幅W (mm)	1,750	2,170
	全高H (mm)	2,040	2,370
車両総重量 (kg)		6,175	7,985
適用シャーシ		3t車	4t車

## バキュームコレクター

免 車検

SQA 04000



商品コード		SQA 03000	SQA 04000
風量 (m <sup>3</sup> /min)		25	40
真空圧 (kPa{mmHg})		-93.3{-700}	-93.33{-700}
吸引能力(ドライ砂/汚泥) (t/h)		7/20	10~14/40~45
レシーバタンク容量 (m <sup>3</sup> )		2	2.7
寸法	全長L (mm)	5,160	6,150
	全幅W (mm)	1,880	2,190
	全高H (mm)	2,390	2,560
車両総重量 (kg)		6,555	7,990
適用シャーシ		3t車	4t車

※吸引能力(ドライ砂/汚泥)は、ホース20m使用時のものです。

## カーナビ



商品コード		R6G F0200 006	R6G F0200 011
型式		CN-G500D	CN-G530D
電源		DC12V/24Vシガーライター	
地図ディスク容量		16GBフラッシュメモリー内蔵	
モニター		5V型TFT液晶モニター	
寸法	全長L (mm)	129	
	全幅W (mm)	17.8	
	全高H (mm)	86	
質量 (g)		約200	

TM

## ドライブレコーダー



商品コード		R6P 05000 001
型式		CSD-560FH
撮像素子		500万画素 CMOSカメラ
視野角 (度)		水平110/垂直64/対角140
録画圧縮		録画AVI(H.264)、静止画JPEG
記憶媒体		microSDカード
記録データ		日時、加速度、映像ファイル
電源 (V)		DC12/24
寸法(L×W×H) (mm)		22.6×76×49
質量 (g)		68

TM