

レンタルします!!

商品情報



信頼 感謝 **AKT/O** グループ
高石機械産業株式会社
<https://www.takaishi-mi.co.jp>

Vol. 118-A

Modely

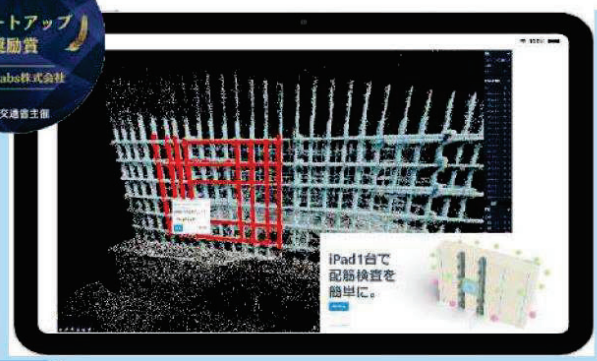
商品コード	RSG00002 RSG00003
-------	----------------------

鉄筋出来形計測 3次元配筋検査ツール



NETIS番号：CB-230008-VE

iPadでスキャンするだけで
配筋検査項目を自動で帳票化！
帳票を共有し立会検査も削減！



こんな課題をお持ちではないですか？

配筋検査や各種出来形検査に多大な労力がかかっている・・・

- 検査立会い
- 写真撮影
- 帳票作成・整理



▶▶▶ Modelyをご検討ください!

サービス概要

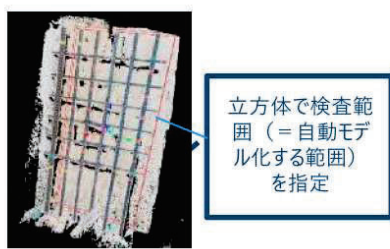
画面上で出来形検査をする領域を選択するだけで全自動で鉄筋3Dモデルが完成し、帳票を自動作成。発注者を招待 & データを共有してWeb上で配筋検査を完了！

- STEP 1 検査範囲のスキャン
- STEP 2 鉄筋の一斉検出
- STEP 3 帳票作成・発注者の招待

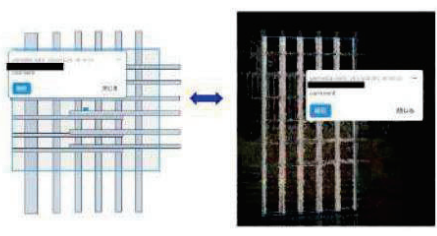
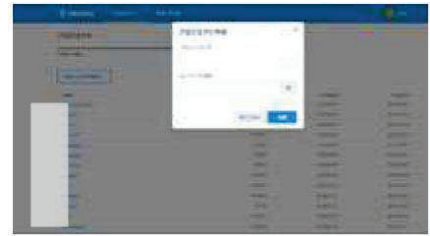
LiDAR付のiPadで、対象物をスキャンし、Modelyへアップロード。
※計測にはscaniverseやpix4D等のアプリが必要です

画面をクリックしながら検査範囲を指定すると範囲内の鉄筋を一斉に検出しモデル化。

検出したモデルから、ピッチや本数等の検査項目を自動で計測し、帳票を作成。



■ 操作画面イメージ



点群データのアップロード画面

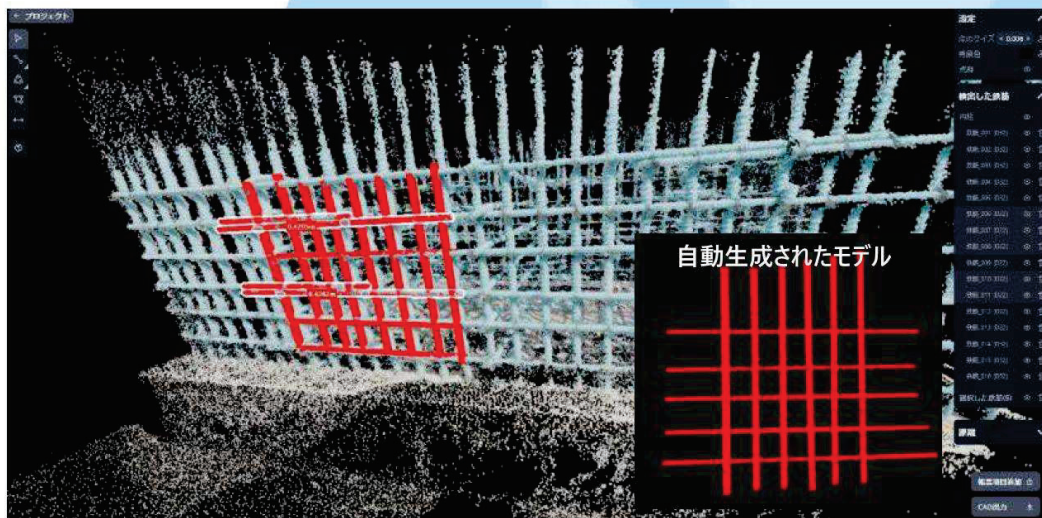
取得した点群の図面上での位置の紐づけ

帳票出力画面

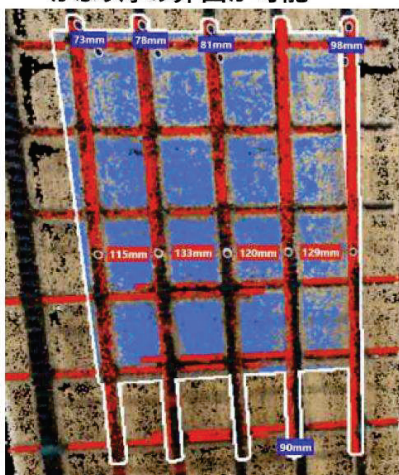
3次元データ（点群・モデル）の特性を活かして「かぶり厚」や円形フープ筋、円形配筋などの点検項目にも対応可能！

複数の配筋タイプに対応

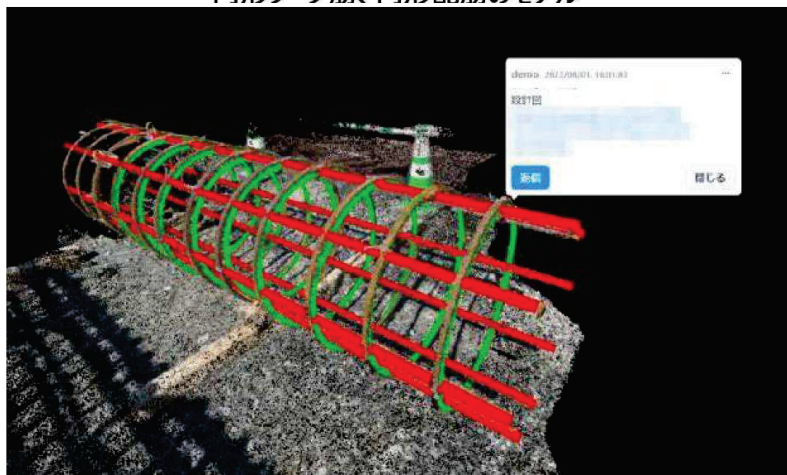
国土技術政策総合研究所建設DX実験フィールドの「配筋模型」を iPhone LiDARで点群取得し、Modelyで自動モデル化した様子



かぶり厚の算出が可能



円形フープ筋、円形配筋のモデル



商品コード

RSG00002001 / RSG00003001

—ご注意—

- ・ スキャンの仕方によっては点群データにノイズがのり、自動3Dモデル化の精度に影響が出る場合があります。そのような場合にはサポートさせていただきますのでお問合せ下さい。
- ・ 3次元配筋検査ツールModelyのご契約は月間プラン（最短3か月）か年間プランを選択いただけます（日割り計算はできません）。

■ 福井エリア

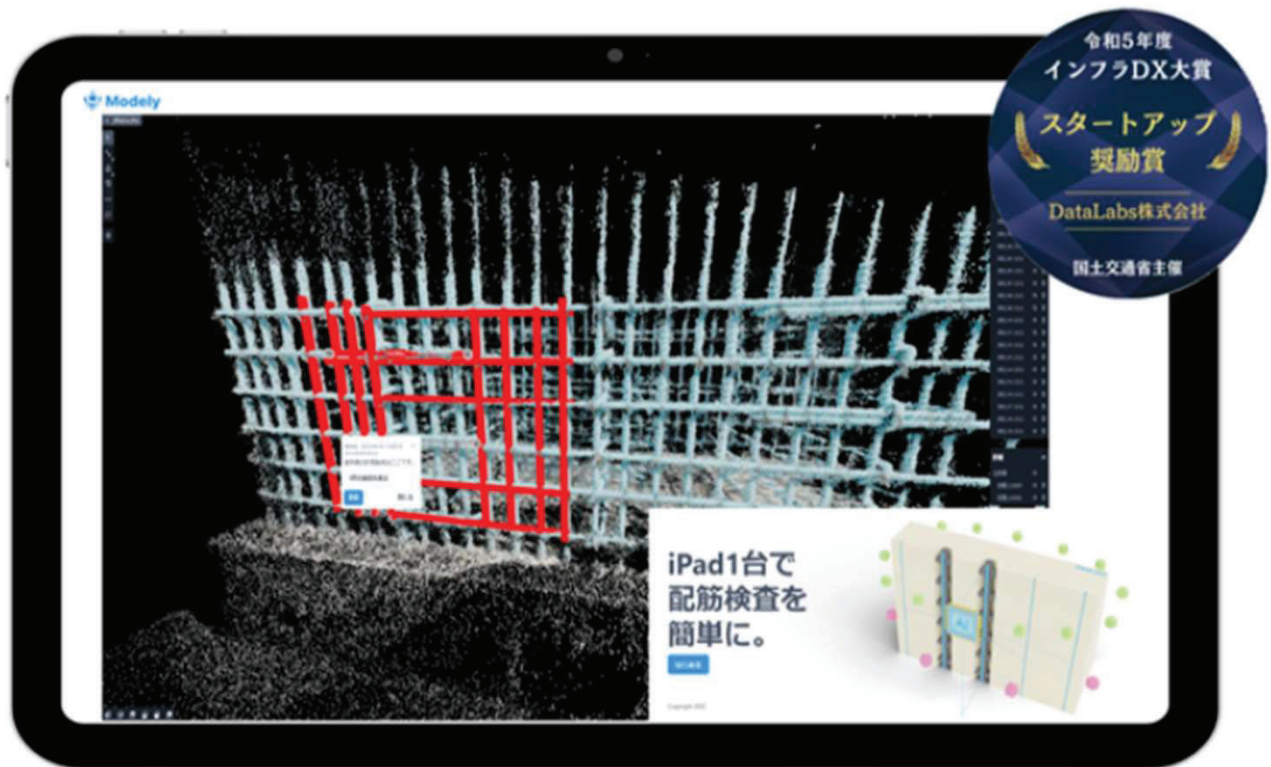
敦賀営業所 0770-23-6611 福井営業所 0776-27-5333
 小浜営業所 0770-56-2122 福井西営業所 0776-36-4811
 大飯営業所 0770-77-1911 大野営業所 0779-66-1400
 高浜営業所 0770-72-3311 勝山営業所 0779-87-3311
 越前営業所 0778-21-1611
 鯖江営業所 0778-52-2224

■ 京都エリア

京都営業所 075-748-6019 京北営業所 075-852-1055
 伏見営業所 075-621-0810 亀岡営業所 0771-23-8751
 木津営業所 0774-86-1120 福知山営業所 0773-27-5330
 城陽営業所 0774-94-6184 舞鶴営業所 0773-77-8557

本社 〒604-8831 京都府京都市中京区壬生森前町6番地
 TEL. (075) 802-0171

3次元配筋検査システム「Modely」 (鉄筋出来形自動検測システム)



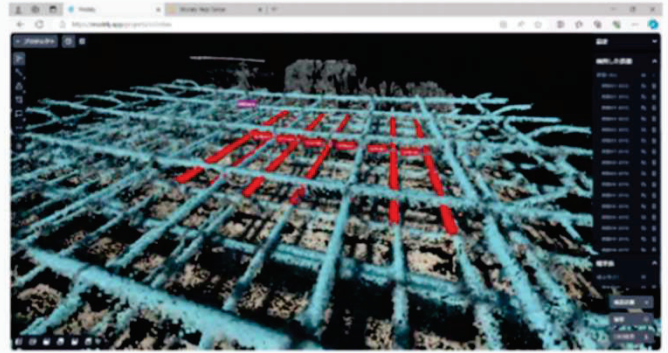
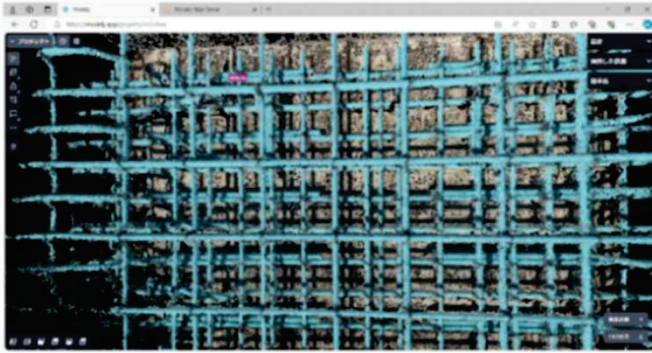
型式	商品コード	備考
Modely用タブレット Wi-Fiモデル	RSG00003001 RSG00002001	Modely用タブレット/月間契約/年間契約 (最短契約期間3か月)

概要

- ModelyはLiDARスキャナ付きのiPad等を活用することで点群データを取得し、その点群データを3Dモデルに変換することで、
配筋検査における検査項目の実測値を自動で帳票化することが可能です。
デジタルデータを活用した鉄筋出来形計測の実施要領(案)に準拠しており、導入実績も豊富です。
- ご活用いただくことで配筋検査の工程の大幅削減や施工性の向上等を実現すると共に、3次元データの強みを活かし、
ダブル配筋や環状フープのモデル化、かぶり厚や重ね継手長の計測も可能であり、生成したモデルを将来的な構造物の維持管理にも活用できます。
- 令和5年度インフラDX大賞において、スタートアップ奨励賞を受賞しました。

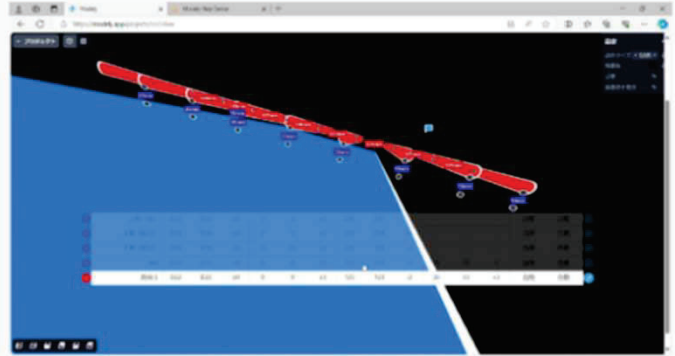
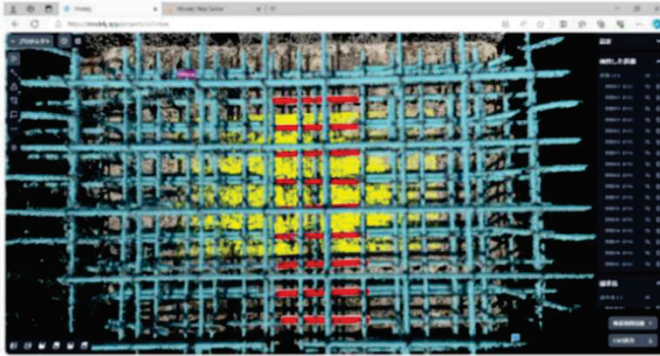
特徴

●ダブル配筋の計測



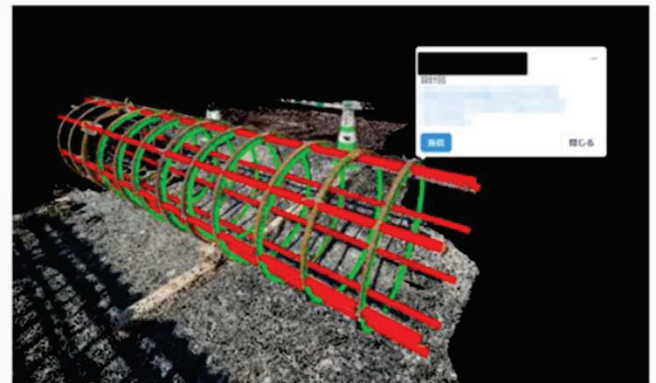
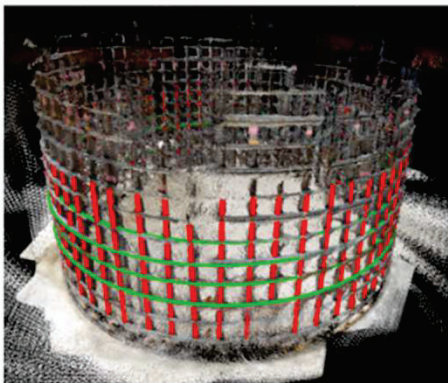
ダブル配筋のような2段になっている配筋についても、手前と奥の配筋をそれぞれ領域指定することで計測が可能です。

●かぶり厚の計測



型枠や床面からのかぶり厚については、型枠や床面の平面の3Dモデルを作成することで計測が可能です。

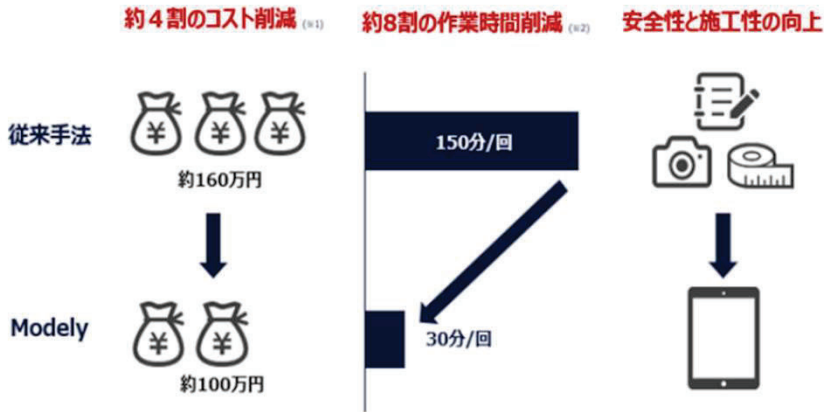
●鉄筋かごの計測



鉄筋かごのような円周上に並んだ鉄筋についても領域指定を行うことで計測が可能です。また、フープ筋の計測についても対応しています。

効果

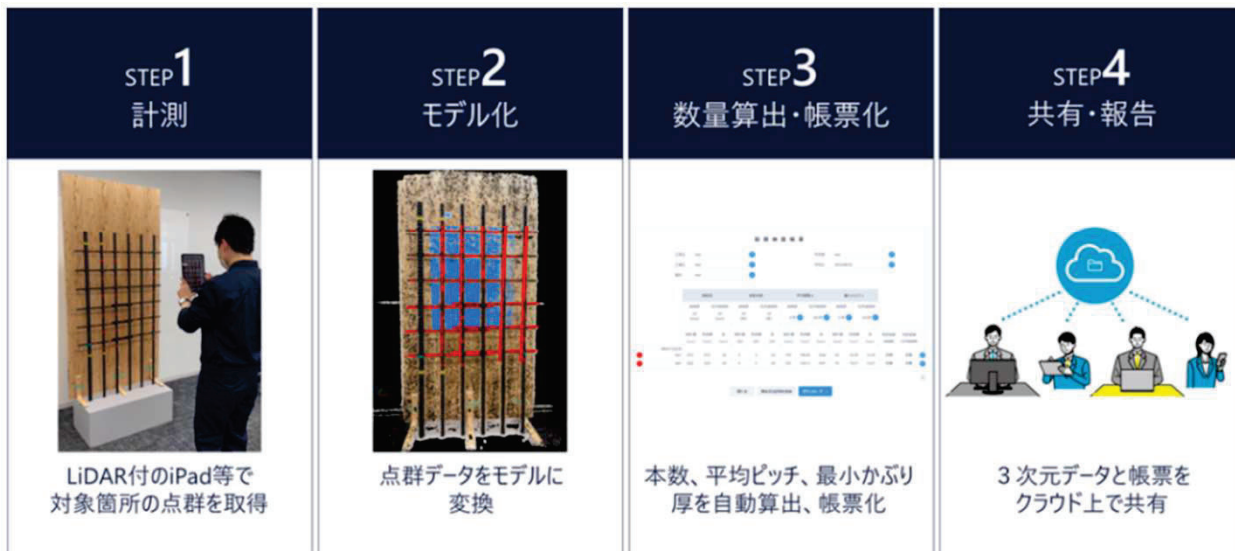
●従来手法での配筋検査業務と比較して、約4割のコスト削減と約8割の作業時間削減を実現することができます。



(※1)：年50回の配筋検査を想定し、労務費や移動経費から算出

(※2)：従来の自主検査、マーキング、写真撮影、立会検査等の作業時間と、Modelyを利用した場合の作業時間から算出

ご利用の流れ



●Step1：計測

・LiDAR付きのiPad等にScaniverseやPix4Dといった点群取得アプリをインストールいただき、検査箇所を撮影します。

地上型レーザースキャナやハンディスキャナで点群を取得される方もいらっしゃいます。

●Step2：モデル化

・取得した点群データをModelyにアップロードします。

・モデル化したい鉄筋の対象領域を指定することで、3Dモデルを作成します。

●Step3：数量算出・帳票化

・3Dモデル生成後は、自動で帳票を作成することが可能です。

設計値を入力することで、設計値と実測値の比較や合否判定まで出力することができます。

●Step4：共有・報告

・発注者や社内等の関係者に対して、生成した3Dモデルや帳票等をクラウドで共有することが可能です。

ご注意

●スキャンの仕方によっては点群データにノイズがのり、自動3Dモデル化の精度に影響が出る場合があります。

そのような場合にはサポートさせて頂きますのでお問い合わせ下さい。

●Modelyには、月間契約と年間契約の2種類の申込プランがあります。（日割り計算はできません）

※月間契約・年間契約ともに最低申込月数は3か月です。

※3か月未満のご利用でも、3か月分のレンタル費用が発生します。

●Modelyには、ご使用前に「申込書」と「基本契約書」の提出が必須です。

基本契約書はご使用者の捺印も必要です。（電子印も可）

※ご注文(申込書・契約書提出)から、アカウント開設まで約7営業日かかります。

※Modelyのアカウント情報は、申込書に記載したご担当者様のメールアドレス宛に直接送信されます。

付属品

- ・ショルダーベルト
- ・Modely用タブレットUSB-C（1m）
- ・Modely用タブレットACアダプター
- ・IDパス通知書

仕様

商品コード	RSG 00002/00003 001	
名称	鉄筋出来形自動検測システム (3次元配筋検査システムModely)	
メーカー	DataLabs株式会社	
型式	点群データ取得用タブレットWi-Fiモデル	
測定項目	鉄筋・型枠	
推奨する デバイススペック	デバイス	2020/2021 iPad Pro
	OS	Windows 10(64ビット)以降 MacOS 10.15以降 iPadOS 16.3以降
	メモリ	8GB以上
	ウェブブラウザ	Google chrome